

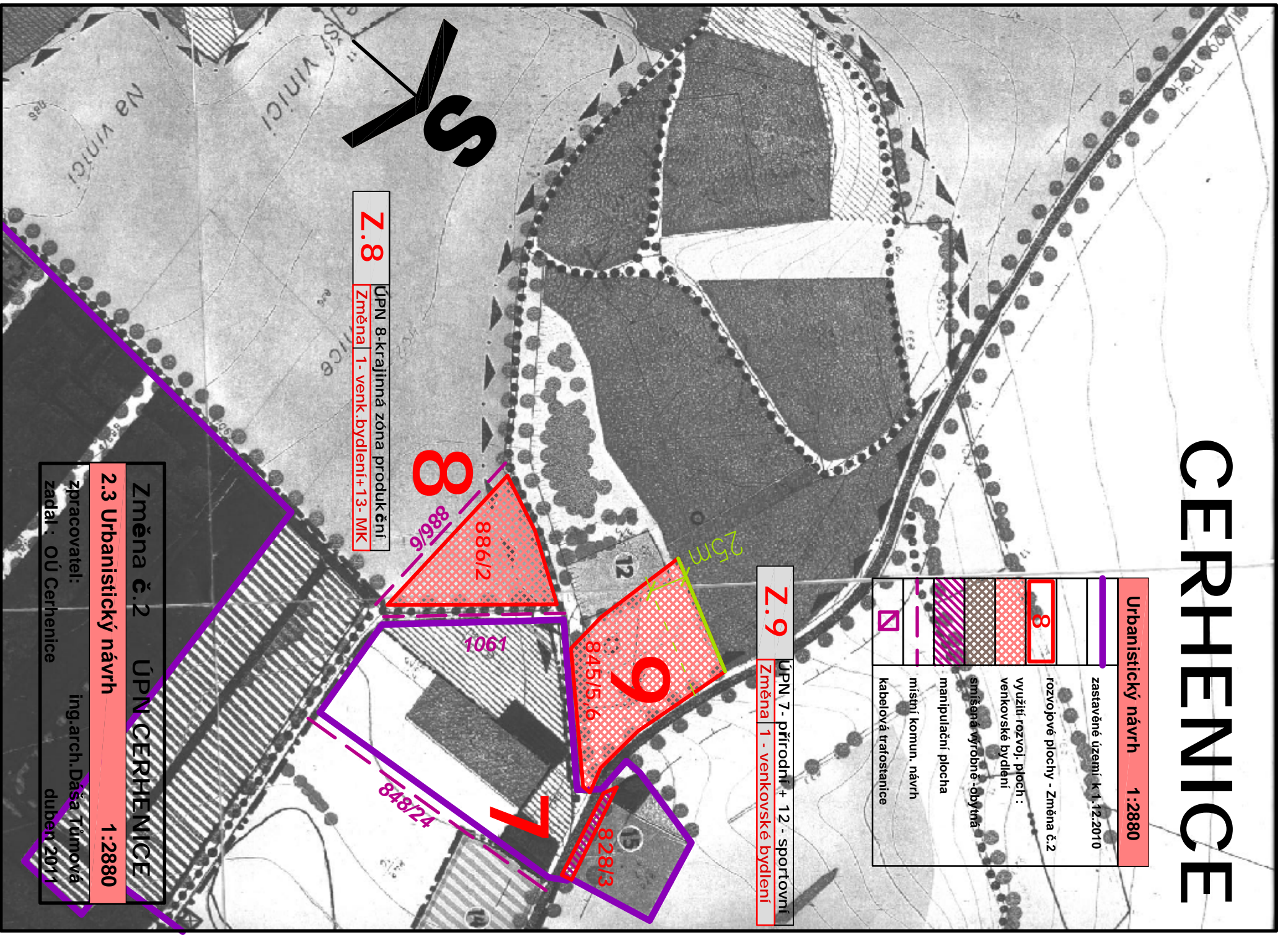
CERHENICE

Urbanistický návrh 1:2880	
	zastavěné území k 1.12.2010
	rozvojové plochy - Změna č.2
	využití rozvoj. ploch : venkovské bydlení
	smíšená výrobně - obytná
	manipulační plocha
	místní komun. návrh
	kabelová trafostanice

Z.9 ÚPN 7 - přírodní + 12 - sportovní
Změna 1 - venkovské bydlení

Z.8 ÚPN 8 - krajinná zóna produkční
Změna 1 - venk. bydlení + 13 - MK

Změna č.2 ÚPN CERHENICE
2.3 Urbanistický návrh 1:2880
zpracovatel: ing.arch. Daša Tůmová
zadal: OÚ Cerhenice duben 2011



CERHENICE

Urbanistický návrh 1:2880	
	zastavěné území k 1.12.2010
	rozvojové plochy - Změna č.2
	využití rozvoj. ploch : venkovské bydlení
	smíšená výrobně - obytná
	manipulační plocha
	místní komun. návrh
	kabelová trafostanice

Z.10 ÚPN 8 - krajinná zóna produkční
Změna 1 - venkovské bydlení

Z.13 ÚPN 8 - krajinná zóna produkční
Změna 1 - venkovské bydlení

Změna č.2 ÚPN CERHENICE
2.4 Urbanistický návrh 1:2880
zpracovatel: ing.arch. Daša Tůmová
zadal: OÚ Cerhenice duben 2011

Z.11 ÚPN 6 - zemědělská výroba
Změna 1 - venkovské bydlení

Z.12 ÚPN 13 - dopravní/účel.kom.
Změna 13 - dopravní/ MK

