

dne **26. 10. 2022** od **7:30** do **18:30** hodin

Plánovaná odstávka zahrnuje tyto lokality:**Cerhenice (okres Kolín)**

1. máje: č. p. 6-10, 71, 80, 86, 92, 102, 110, 111, 113, 116, 142, 144, 195, 203, 237, 308, 311, 435, 546, 548

9. května: č. p. 39, 70, 190, 220, 222, 223, 224, 227, 231, 235, 243, 244, 245, 246, 248, 249, 253, 255, 266, 272, 277, 300, 304, 323, 338, 349, 351, 352, 365, 379, 384, 390, 393, 405, 420, 571

Krátká: č. p. 58, 103, 219, 229, 230, 233, 241, 262

Lánská: č. p. 234, 296, 314, 315, 316, 318, 319, 325, 329, 357, 386, 392, 395

Na kopě: č. p. 64, 76, 175, 187, 247, 264, 271, 276, 278, 279, 281, 282, 298, 306, 312, 313, 317, 321, 322, 339, 404, 415, 465, 479, 486

Na palouku: č. p. 239, 240, 501-508

Na vinohradech: č. p. 83, 84, 139, 145, 148, 152, 167, 170, 182, 197, 201, 207, 210, 213, 214, 273, 274, 275, 284, 286, 290, 291, 292, 403, 422, 429, 565

Nádražní: č. p. 24, 25, 27-34, 73, 77, 78, 79, 91, 95, 96, 98, 100, 104, 106, 107, 109, 123, 129, 138, 146, 147, 150, 151, 155, 158, 159, 161, 162, 164, 166, 168, 169, 174, 176, 178, 180, 194, 204, 205, 226, 228, 236, 238, 260, 294, 305, 320, 388, 468, 477, 482

Náměstí Míru: č. p. 4, 5, 11, 12, 14, 18-23, 38, 40, 41, 42, 51, 52, 101, 121, 126, 160, 179, 181, 463, 492

Pod Beránkem: č. p. 2, 3, 43, 46, 48, 50, 60, 85, 131, 134, 136, 171, 172, 254

Polní: č. p. 115, 125, 127, 218, 225, 232, 250, 252, 257, 259, 265, 293, 400

Školská: č. p. 16

U staré školy: č. p. 56, 61, 62, 66, 132, 140, 156, 206, 382

Východní: č. p. 35, 36, 37, 81, 88, 89, 90, 94, 173, 184, 198, 251, 256, 258, 261, 263, 302

Za Cukrovarem: č. p. 575, 583, 592, 593, 594

Za dráhou: č. p. 74, 105, 119, 135, 177, 188, 209, 283, 285, 287, 289, 295, 301, 310, 342, 347, 350, 356, 370, 372, 385, 416, 426, 446, 475, 478, 480, 493

Za štěpnicí: č. p. 267, 268, 269, 270, 421, 509

Zámecká: č. p. 1, 49, 53, 55, 67, 72, 120, 130, 137, 141, 221, 451, 515, 568

kat. území **Cerhenice (kód 617547): parcelní č.** 1236, 1025, ST.644, 51, 91, 100/11, 246/3, 246/5, 246/9, 246/10, 337, 346/3, 346/6, 348/1, 573, 771/1, 773/2, 786/5, 797/1, 797/3, 798/7, 802/35, 824, 825, 854, 855,

UPOZORNĚNÍ

Dotčené zařízení distribuční soustavy je nutné i v době odstávky považovat za zařízení pod napětím, a proto vás žádáme o dodržení všech zásad bezpečnosti a provedení opatření potřebných k zamezení případných škod na zdraví a majetku. | Provozovatelé výroben elektřiny jsou povinni zajistit přerušeni dodávky elektřiny z výroby do vypnutého úseku distribuční soustavy.

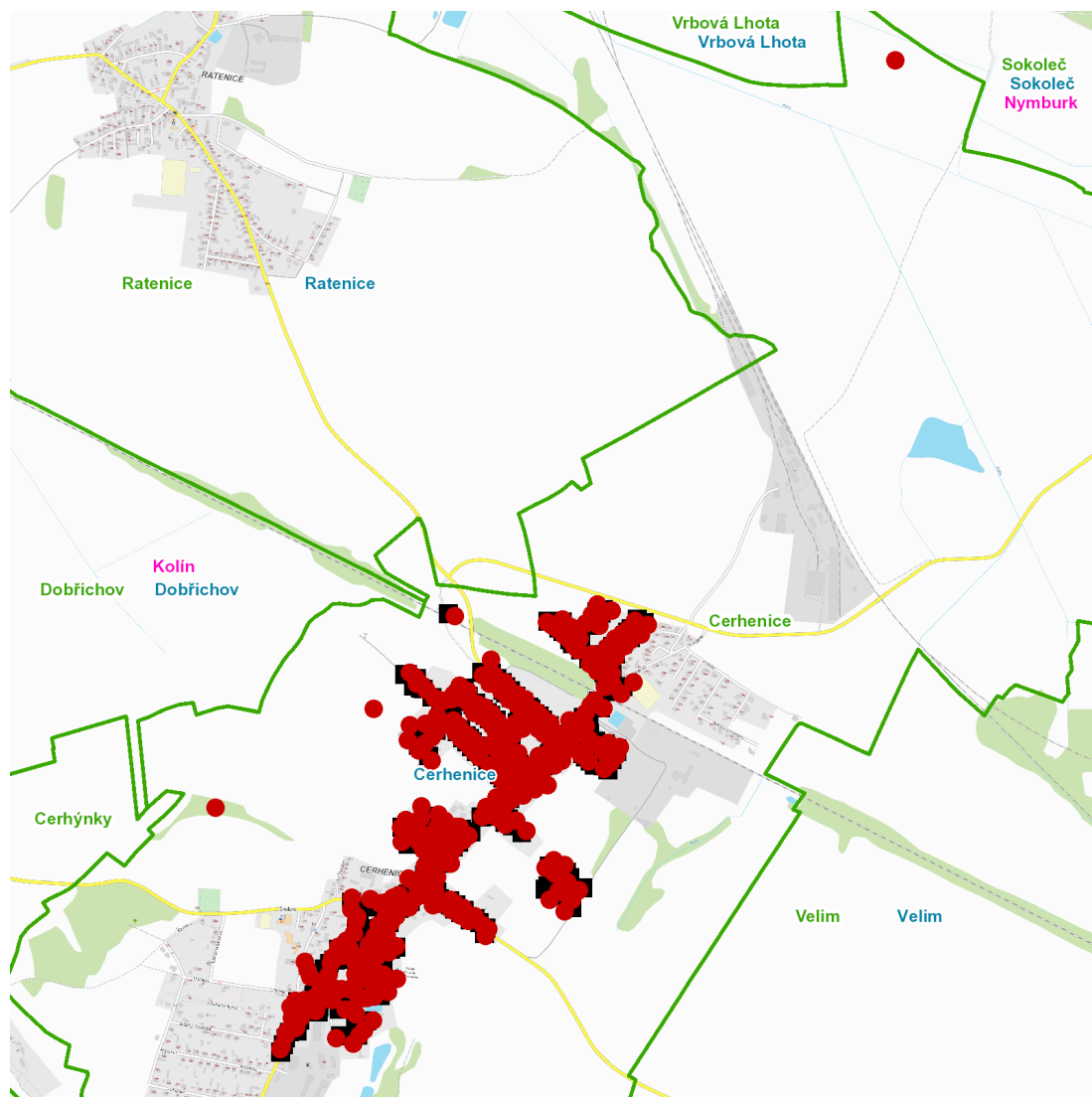
NEJDE VÁM ELEKTŘINA...

TIP: Registrujte se zdarma na www.cezdistribuce.cz/sluzba a informace o odstávkách elektřiny budete dostávat e-mailem nebo SMS. U poruch zasíláme SMS s předpokládanou dobou obnovení dodávek. | Aktuální stav dodávek elektřiny na konkrétní adrese zjistíte snadno, rychle a bez registrace na portále **Bez Šťávy** (www.bezstavy.cz).

856, 857, 1014/2, 1014/21

UPOZORNĚNÍ

Dotčené zařízení distribuční soustavy je nutné i v době odstávky považovat za zařízení pod napětím, a proto vás žádáme o dodržení všech zásad bezpečnosti a provedení opatření potřebných k zamezení případných škod na zdraví a majetku. | Provozovatelé výroben elektřiny jsou povinni zajistit přerušeni dodávky elektřiny z výroby do vypnutého úseku distribuční soustavy.

dne 26. 10. 2022 od 7:30 do 18:30 hodin**Orientační mapový podklad odstávkou dotčených lokalit****VYSVĚTLIVKY**

- – adresy dotčené odstávkou elektřiny
- – místa připojení k elektrické síti dotčená odstávkou

INFORMACE ZASLÁNA

IDDS: eerak7a (Městys Cerhenice)